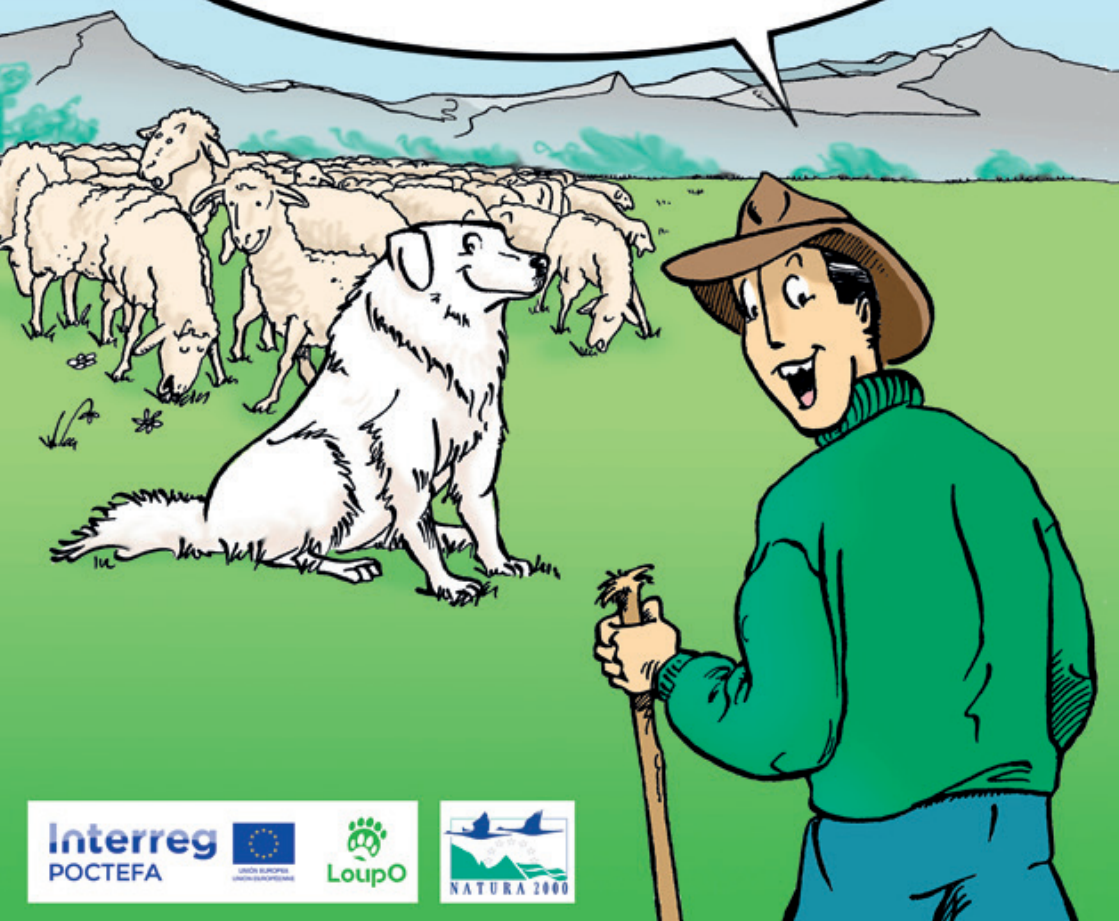


**COM PODEM AJUDAR
EN MASTÍ A TENIR CURA
DEL SEU RAMAT?**



Interreg
POCTEFA



LoupO



PASSEJANT, PODEU TROBAR RAMATS D'OVELLES VIGILATS PER GOSSOS DE PROTECCIÓ.



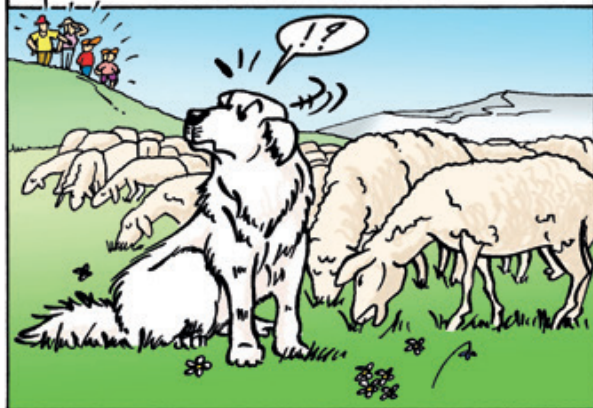
LA MEVA FEINA ÉS ESTAR A PROP DELS RAMATS PER PROTEGIR-LOS DELS PREDADORS QUE VIUEN A LA MUNTANYA (GOSSOS ENSALVATGITS, OSSOS, LLOPS).



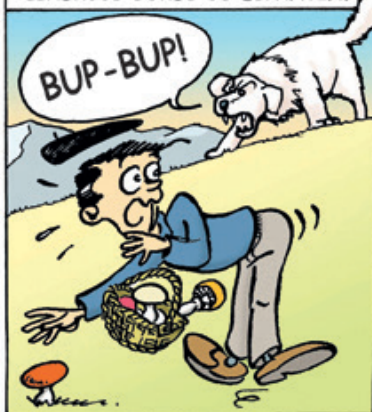
DES DE BEN PETIT M'HE ACOSTUMAT A VIURE EN PERFECTA HARMONIA AMB LES OVELLES.



AIXÒ EXPLICA LA MEVA VOCACIÓ DE NO ABANDONAR-LES MAI I DE VIGILAR QUALSEVOL PRESENCIA AL SEU TERRITORI.



POT SER QUE LA MEVA
CORPULÈNCIA I ELS MEUS
LLADRUCS SORDS US ESPANTIN.



PERÒ EL MEU
INSTINT NO ÉS
ATACAR, SINÓ
DISSUADIR.



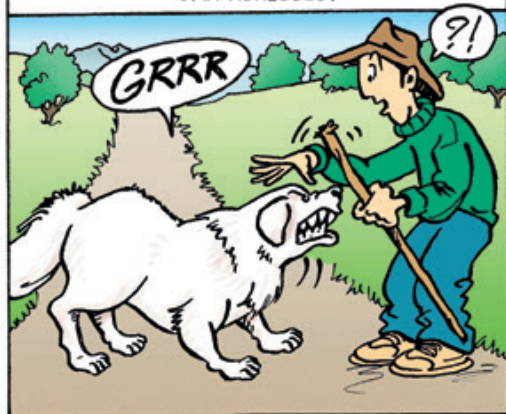
QUAN EM
CONEGUEU, PODREU
ADAPTAR LA VOSTRA
MANERA DE FER
A LA MEVA.



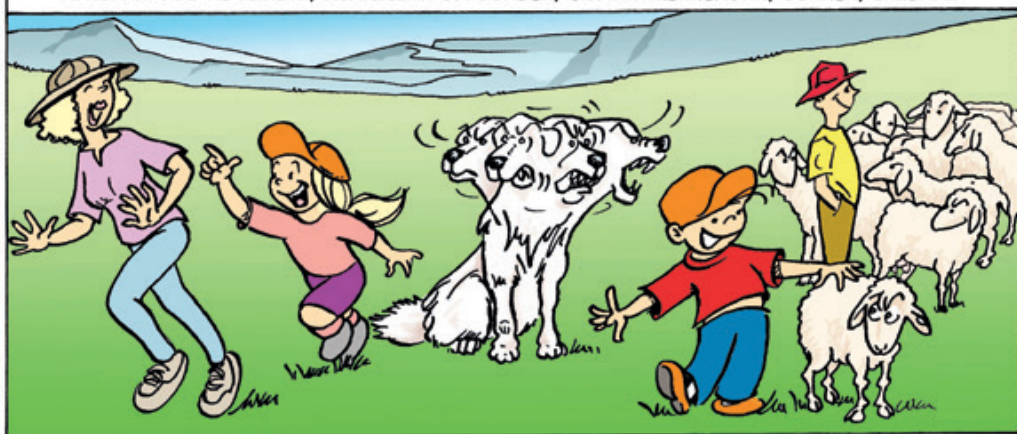
BORDAR QUAN US ACOSTEU O CÓRRER PER
IDENTIFICAR-VOS FORMEN PART DE
LA MEVA FEINA DE PROTECTOR.
NO US VULL ATACAR.

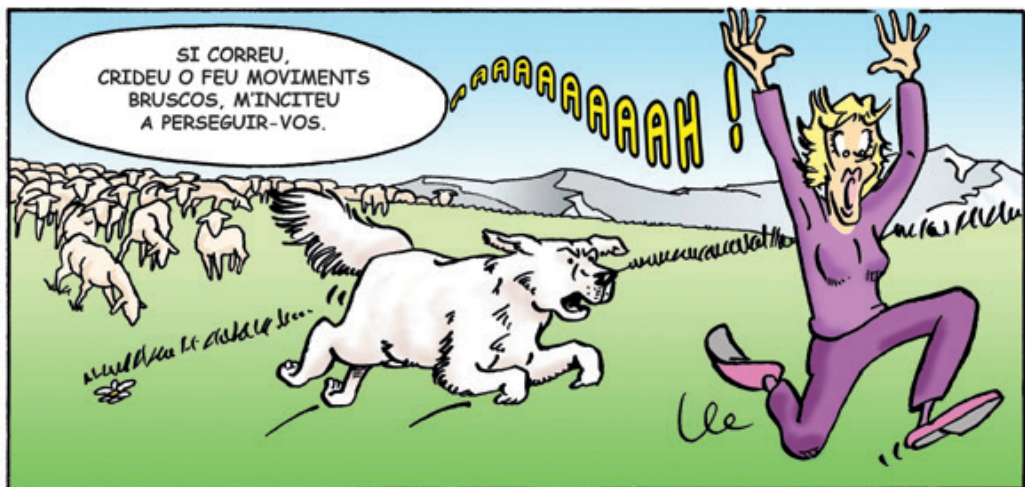


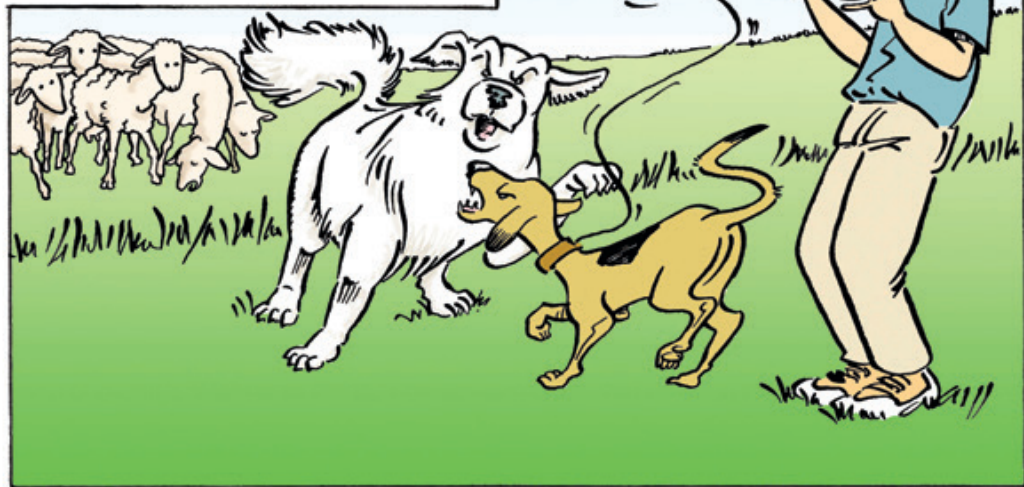
PERÒ, COMTEI DE VEGADES
INTERPRETO ALGUNS GESTOS COM
UNA AGRSIÓ.



PER TANT, EVITEU QUALSEVOL ACTITUD QUE EM PUGUI SOBTRAR:
APROPAR-VOS AL RAMAT, ACARICIAR UN CORDER, DONAR-ME MENJAR, CÓRRER, CRIDAR...







A LA NIT, SOC MOLT ACTIU I SOVINT DORMO DURANT EL DIA.



SI M'ESPANTEU MENTRE DORMO...



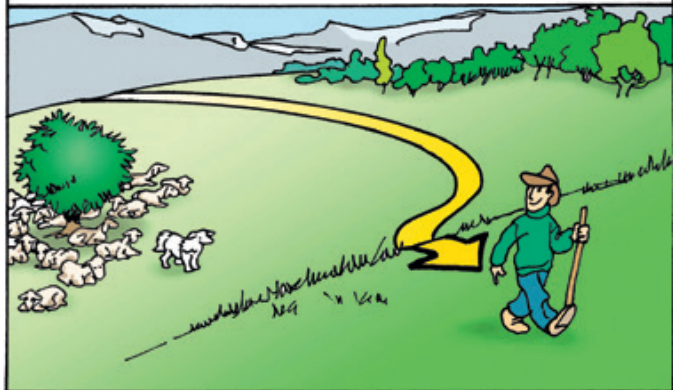
... PUC REACCIONAR DE MANERA BRUSCA.



EL LEMA ÉS "NO MOLESTEU LES OVELLES!"

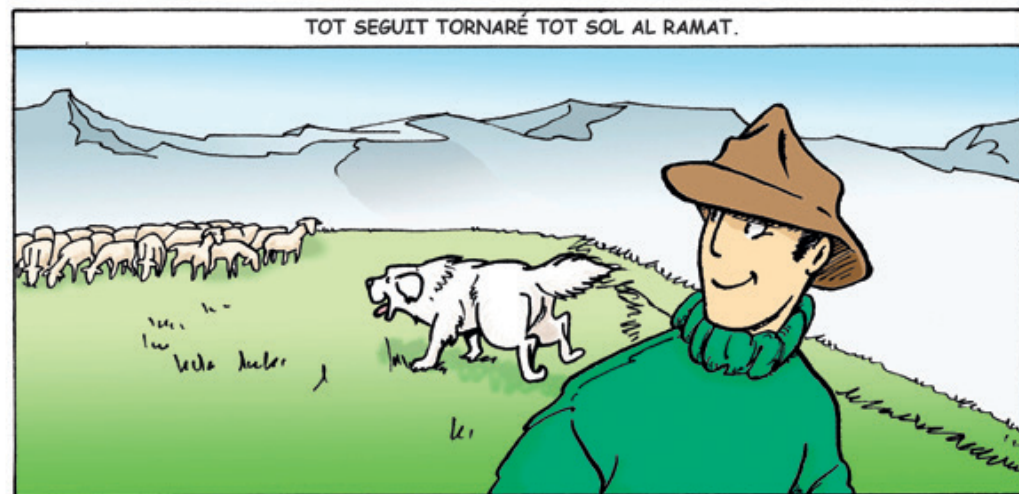


LA SOLUCIÓ MÉS FÀCIL ÉS ESQUIVAR LA ZONA DE PASTURA I DE DESCANS DELS ANIMALS. AIXÍ EVITAREU QUE JO INTERVINGUI.



TROBAREU PANELLS QUE INFORMEN D'ON SOM. CAL TENIR-LOS EN COMTE!







**Generalitat
de Catalunya**

Serveis centrals
C/ Provença 204-208
08036 Barcelona
Tel. 934 958 000

Oficina territorial
C/ de la Riba, 1
25595 Llavorsí
Tel. 973 622 335



**Conselh Generau
d'Aran**

Plaça d'Aran 1-2
25530 Vielha
Tel. 973 641 801

Amb el suport de:



Préfet coordonnateur du
massif des Pyrénées

Direcció de la publicació: DREAL Occitanie
Disseny: Anne Dumé
Il·lustracions: Bernard Nicolas - www.danselombre.com